

# การเลือกใช้คำและกลุ่มคำในการสื่อสาร



## ๑. ความหมายของคำ แบ่งเป็น ๒ ประเภท

### ๑.๑ คำที่มีความหมายเฉพาะ

- \* คำที่มีความหมายตามตัวกับความหมายเชิงอุปมา ความหมายตามตัวเป็นความหมายเดิม
  - ความหมายเชิงอุปมา เป็นความหมายที่เกิดจากการเทียบเคียงกับความหมายตามของคำนั้นในบริบทอื่น
- \* คำที่มีความหมายนัยตรงกับความหมายนัยประหวัด
  - ความหมายนัยตรง คือ ความหมายของคำตามพจนานุกรม อาจเป็นความหมายตามตัว หรือมีความหมายเชิงอุปมา
  - ความหมายนัยประหวัด คือ ความหมายเชิงอุปมา ซึ่งอาจชวนให้คิดไปในทางดี หรือทางไม่ดี หรือทางอื่นได้



## ๑.๒ คำที่มีความหมายเปรียบเทียบกับคำอื่น

\* คำที่มีความหมายเหมือนหรืออย่างเดียวกัน คำจำนวนมากมีรูปคำต่างกันแต่มีความหมายเหมือนกัน เราเรียกว่า **คำไวพจน์** เช่น

- พูด มีความหมาย บอก กล่าว ว่า แจ้ง เล่า แถลง ดำรัส ตรัส ทูล มีพระดำรัส มีพระราช

ดำรัส

มีพระราชกระแส

### ลักษณะของภาษามีดังนี้

\* ภาษาสุภาพกับภาษาไม่สุภาพ คำสุภาพใช้ได้ทั่วไป และคำไม่สุภาพใช้กับผู้คุ้นเคย เป็นกันเอง

คำไม่สุภาพ

ซากกระเบือ

ดิน

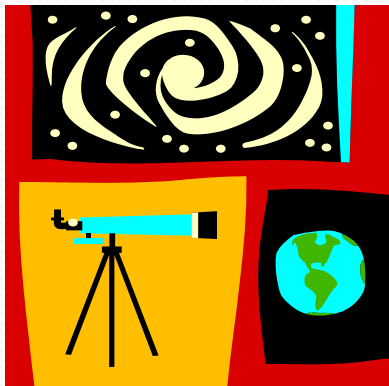
ดูดยา(บุหรี)

คำสุภาพ

ไม่ตีพริก

เท้า

สูบบุหรี่



\* ภาษาแบบแผนกับภาษาไม่แบบแผน แบ่งเป็นภาษาแบบแผนหรือภาษามาตรฐาน และภาษาไม่  
เป็นแบบแผนและภาษาไม่เป็นมาตรฐาน

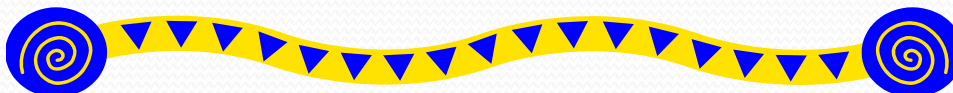
### ภาษาไม่แบบแผน

ไบบิล  
ตัวรถ, ตัวหนังสือ  
รถตุ๊กๆ  
หมอ  
วันพระ



### ภาษาแบบแผน

ไบเบิล  
บัตรโดยสารรถ, บัตรเข้าชมภาพยนตร์  
รถสามล้อเครื่อง  
แพทย์  
วันธรรมสวนะ



\* ภาษาสามัญกับภาษาการประพันธ์

- ภาษาสามัญ คือ ภาษาพูดและภาษาที่ใช้สำหรับร้อยแก้วทั่วไป
- ภาษาการประพันธ์ คือ ภาษาที่ใช้สำหรับร้อยกรองและร้อยแก้วที่เป็นวรรณศิลป์

### คำสามัญ

ดอกไม้

นก

ทอง

### คำศัพท์

บุปผา บุษบง บุษบา ผกา มาลี

ทิวทิว ทิวทิว สกุนดา สกุนี วิหค บุหลง

กนก กาญจน์ คำ จามิกร จารุ มาศ สุพรรณ

สุวรรณ อุไร



\* คำที่มีความหมายคล้ายกันหรือร่วมกัน เช่น

โก่ง : ไม่ตรง เช่น หลังโก่ง

โก่ง : ไม่ตรงอย่างคั่นธนู มักใช้กับสิ่งของรูปแบนยาว เช่น คิ้วโก่ง แผ่นไม้โก่ง

โค้ง : ไม่ตรงมากกว่าโก่ง เช่น เส้นโค้ง ทางโค้ง ลำน้ำโค้ง

คด : ไม่ตรงตลอด เช่น เส้นคด ทางคด

งอ : ไม่ตรงส่วนปลายหักโค้งเข้าหาตัวเอง เช่น ตะปung อ หนงอ

\* คำที่มีความหมายตรงกันข้าม เช่น

กล้า - กลัว ขลาด

โง่ - ฉลาด

รวย - จน

ชนะ - แพ้

งาม สวย - ขี้เหร่

